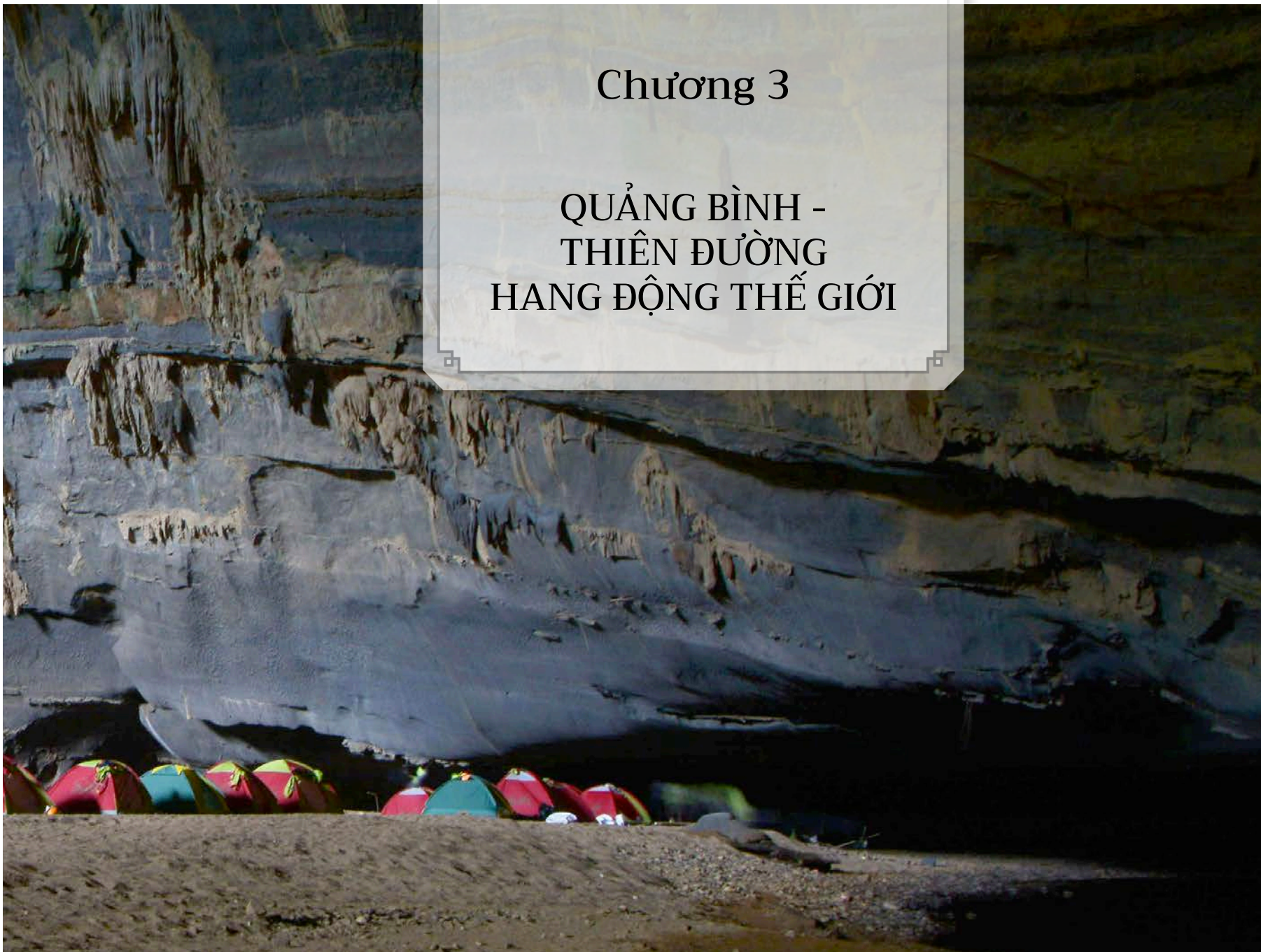


Chương 3

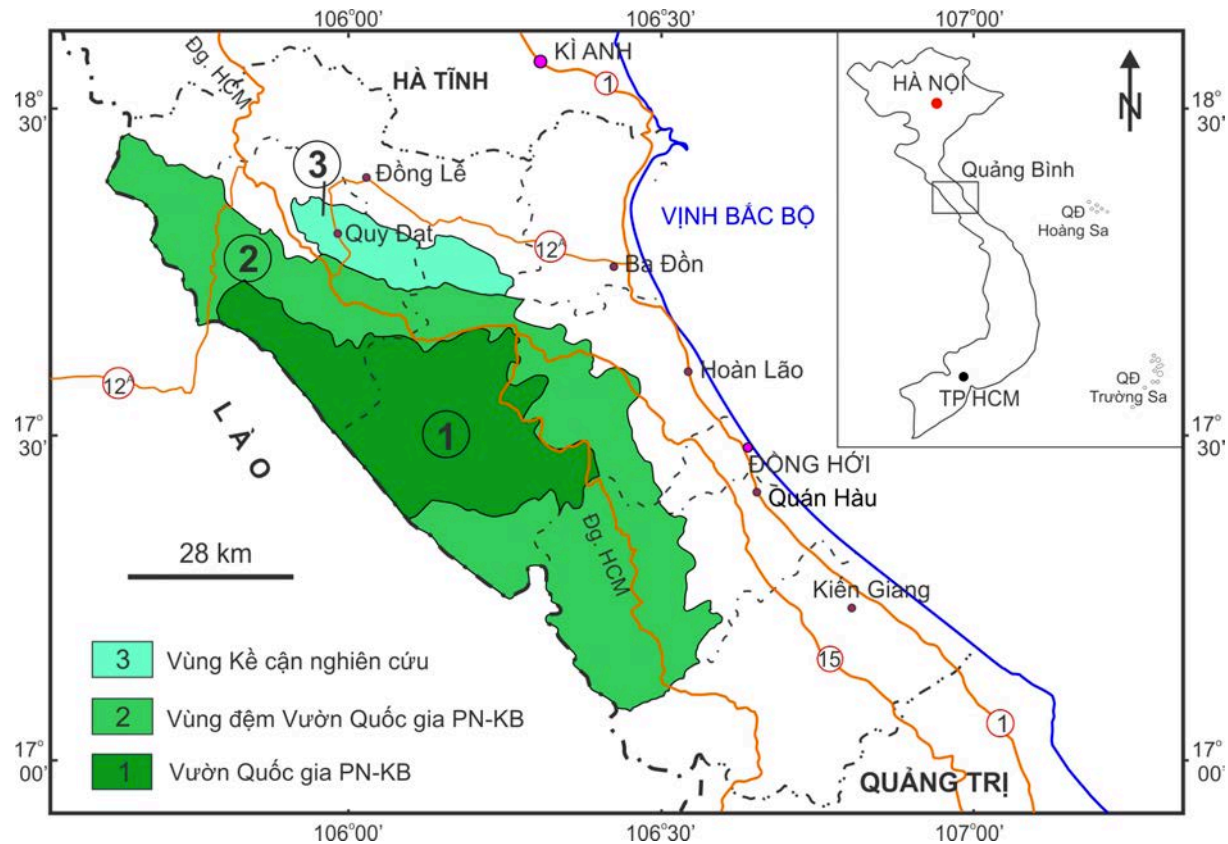
QUẢNG BÌNH - THIÊN ĐƯỜNG HANG ĐỘNG THẾ GIỚI



3.1. Những giá trị nổi bật, ngoại hạng của hang động karst ở Quảng Bình

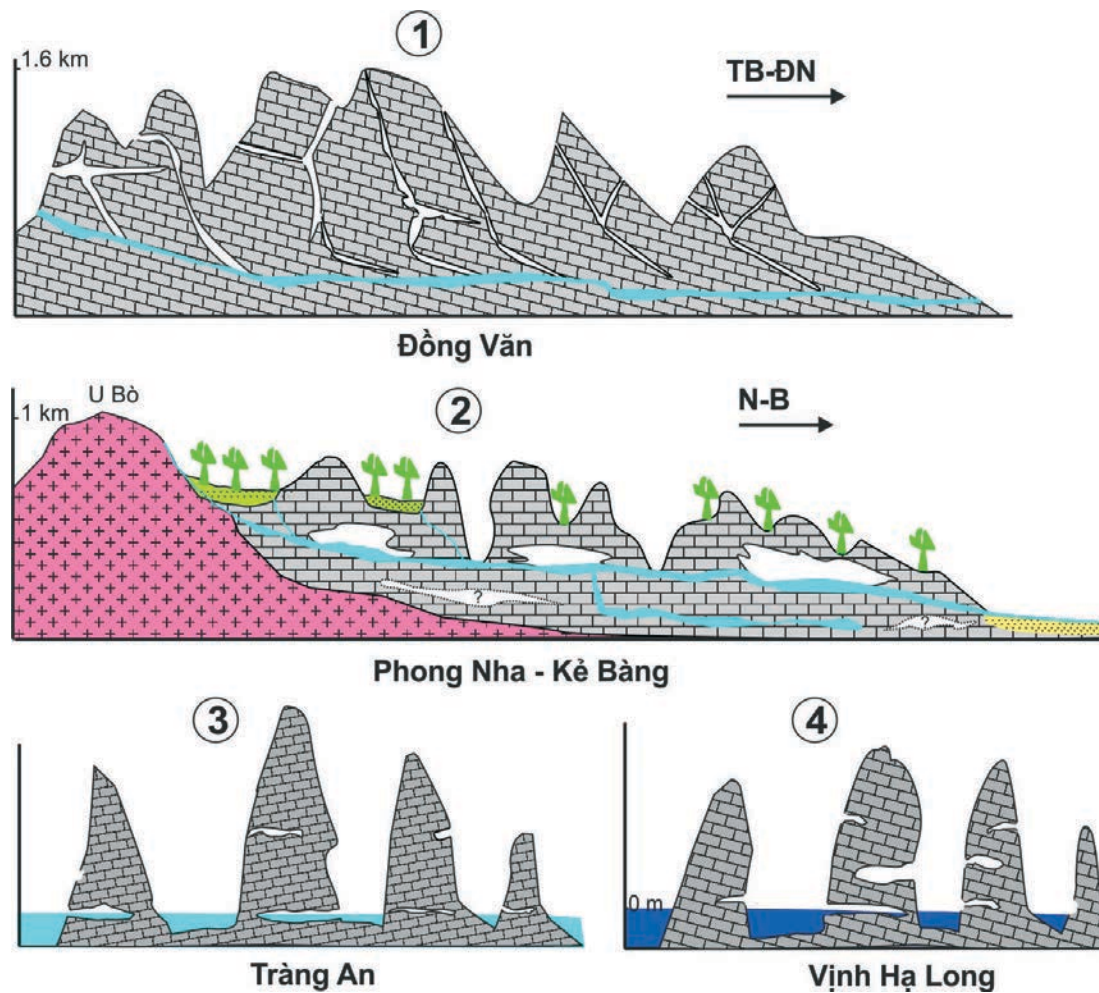
3.1.1 Hệ thống hang động khổng lồ trên đá vôi Cổ sinh đại

VQGPNKB nằm ở phần Bắc dãy núi Trường Sơn (tọa độ từ 17°21'12" tới 17°44'51" vĩ độ Bắc và từ 105°46'33" tới 106°23'33" kinh độ Đông), thuộc địa phận huyện Bố Trạch, tỉnh Quảng Bình. VQGPNKB nằm giáp khu bảo tồn thiên nhiên Hin Nậm Nô ở tỉnh Khăm Muộn, Lào, về phía tây, và cách Biển Đông 42 km về phía đông (hình 3.1)



3.1. Sơ đồ vị trí VQG PNKB, vùng đệm và vùng kế cận phía bắc

Phong Nha - Kẻ Bàng là khu vực núi đá vôi gần như liên tục rộng nhất của Việt Nam, cũng là một trong hai khu vực núi đá vôi rộng nhất Đông Nam Á, với diện tích trên 340.000 ha gồm cả diện tích vùng đệm. Khu vực rộng lớn thứ hai là CVĐCTC Satun của Thái Lan rộng 260.000, ha (nhưng bao gồm cả các diện tích địa hình phi karst và biển). Khu vực rộng lớn thứ 3 là Vườn Quốc gia Hin Nặm Nô của Lào, có diện tích 82.000 ha.

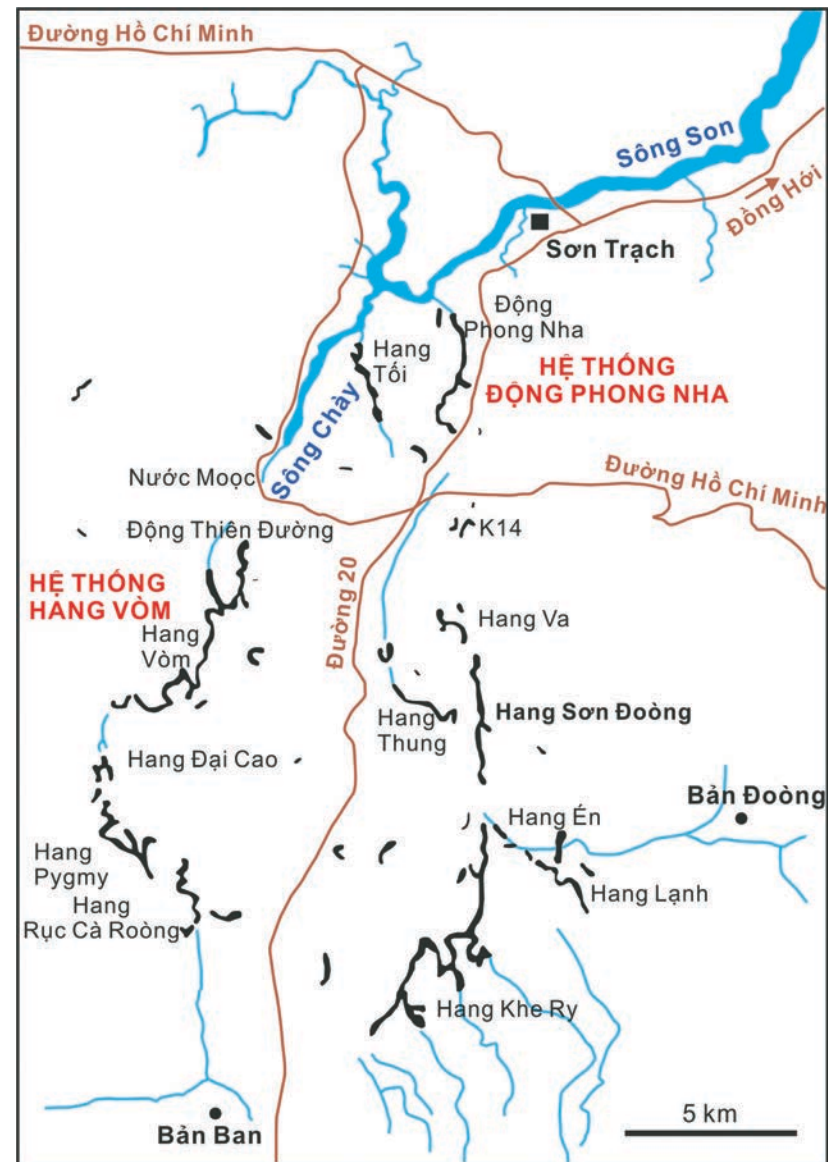


3.2. Khối đá vôi PN-KB có vị thế thuận lợi nhất để hình thành các hệ thống hang động khổng lồ so với các vùng karst khác của Việt Nam. Hệ thống karst ở

- (1) Cao nguyên đá Đồng Văn;
- (2) VQG Phong Nha - Kẻ Bàng;
- (3) Khu danh thắng Tràng An;
- (4) Vịnh Hạ Long

So sánh với các khu vực karst lớn khác của Việt Nam như Cao nguyên đá Đổng Vần, Khu Non Nước Cao Bằng, Khu danh thắng Tràng An và Vịnh Hạ Long, các nhà khoa học thấy rằng khu vực karst PNKB của Quảng Bình có lợi thế hơn cả khi có nước lưu thông qua địa hình karst và có nhiều điều kiện thuận lợi khác nữa để hình thành các hệ thống hang động karst khổng lồ. Lợi thế đó thể hiện ở vị thế trung gian của tầng đá vôi dày thuộc hệ tầng Bắc Sơn (C-P bs) so với vùng phân bố đá phi karst ở thượng nguồn và vùng đồng bằng sông nước ở phía hạ nguồn (hình 3.2) (Vũ Văn Phái và nnk., 2006).

Do đá vôi thường bị rạn nứt, lại bị các đứt gãy địa chất phá hủy thành những đới giập vỡ, tạo điều kiện cho nước tự nhiên hòa tan và xói mòn đá dọc theo các đới giập vỡ, hình thành các con sông ngầm và hang động. Những chỗ trần hang động bị sập đổ sẽ tạo thành các “giếng trời” (tương tự như các hố sập trong động Sơn Đoòng hoặc hang Vòm). Những đoạn hang động dài bị sập trần sẽ để lộ thiên những con sông từng là những dòng chảy ngầm, như sông Cà Roòng, sông Khe Ry ... Ở Việt Nam không có vùng karst nào có điều kiện lý tưởng để hình thành các hang động nhiều và lớn đến như vậy. Vì thế, cho đến nay, trong phạm vi VQGPNKB và vùng lân cận thuộc tỉnh Quảng Bình đã phát hiện được gần 400 hang động, liên kết với nhau trong 4 hệ thống hang động chính: Hệ thống hang Phong Nha (tổng chiều dài 103 km), hệ thống hang Vòm (48 km) (hình 3.3), hệ thống hang Nước Moọc (20km) và hệ thống hang Tú Làn (trên 20 km). Đây cũng nơi có mật độ hang động karst cao nhất Đông Nam Á (Trần Nghi và nnk, 2004).



3.3. Sơ đồ 2 hệ thống hang động chính trong phạm vi VQGPNKB